



**KAMPERFOELIELAAN 4**  
**C**  
**9363 EV MARUM**

**€ 399.000 K.K.**

Appartement

Voorzien van riant dakterras

Energie label B

Vele voorzieningen op  
loopafstand

# INLEIDING

## KAMPERFOELIELAAN 4 C, 9363 EV MARUM

Een uniek appartement met groot dakterras van maar liefst 58m<sup>2</sup> op een levendige plek aan de rand van het centrum van Marum. Overdag een levendige locatie maar in het weekend en de avonden een rustige woonplek.

Dit appartement maakt onderdeel uit van een kleinschalig gebouw welke onderdak biedt o.a. een dagopvang voor ouderen, TSN Thuiszorg en een boekhoudkantoor. Op de bovenetage is een tweede woonappartement aanwezig.

Het complex is traditioneel gebouwd in 2006 en heeft een moderne uitstraling en architectuur. De locatie is goed bereikbaar en er is voldoende parkeergelegenheid in de openbare ruimte. De sportvelden, tennisvelden, openluchtzwembad, fitness zijn allemaal op loopafstand. Het uitgebreide winkelcentrum van Marum is ongeveer 5 minuten lopen



# LIGGING EN INDELING

KAMPERFOELIELAAN 4 C, 9363 EV MARUM

Indeling: centrale entree/hal, trap naar boven naar gemeenschappelijke overloop.

Privé toegang tot de woning, entree met meterkast en toiletruimte. 2 slaapkamers aan de achterzijde van het appartement, badkamer met ligbad, wastafel, douchehoek en toilet, inpandige bijkeuken.

Woonkamer aan straatzijde met toegang tot het riante dakterras. Aangrenzend een eetkamer met moderne keuken voorzien van inbouwapparatuur en spoeliland. Woning is voorzien van vloerverwarming. Slaapkamers radiatoren. Grotendeels plavuizen vloeren. Kunststofkozijnen. Hoge plafonds.

## Bijzonderheden

Er is sprake van een passieve VVE. Bijdrage VVE dient gezamenlijk te worden vastgesteld met mede eigena(ren).

Woonoppervlakte bedraagt 103,3 m<sup>2</sup> en gebouwgebonden buitenruimte 58,20 m<sup>2</sup>



# FOTO' S



# KENMERKEN

## Overdracht

Vraagprijs € 399.000,- k.k.

Aanvaarding In overleg

## Bouw

Type object Appartement, bovenwoning

Woonlaag 2e woonlaag

Soort bouw Bestaande bouw

Bouwperiode 2006

Type dak Lessenaarsdak

## Oppervlaktes en inhoud

Gebruiksoppervlakte wonen 103,3 m<sup>2</sup>

Inhoud 368 m<sup>3</sup>

Oppervlakte gebouwgebonden  
buitenruimte 58,2 m<sup>2</sup>

## Indeling

Aantal bouwlagen 2

Aantal kamers 3 (waarvan 2 slaapkamers)

Aantal badkamers 1

Aantal balkons 1

## Locatie

Ligging Nabij openbaar vervoer  
Nabij school  
Nabij snelweg

## Energieverbruik

Energielabel B

## CV ketel

Combiketel Ja

## Uitrusting

Warm water CV-ketel

Verwarmingssysteem Centrale verwarming

Heeft een balkon Ja

# KENMERKEN

Heeft kabel-tv	Ja
Beschikt over een internetverbinding	Ja
Heeft een schuifpui	Ja

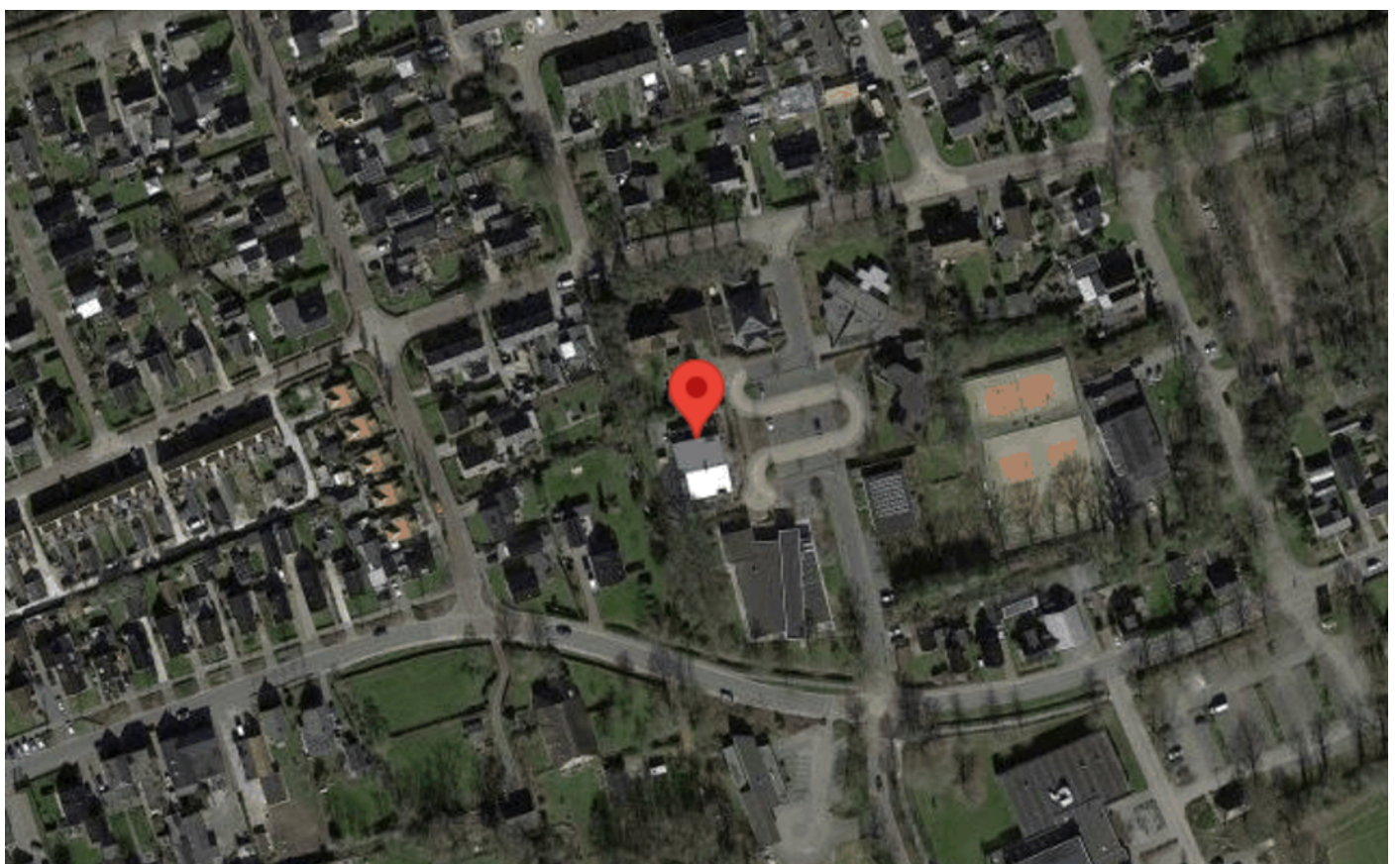
# TEKENINGEN

Kamperfoelielaan 4-C  
Marum  
Eerste verdieping



Deze plattegrond is opgesteld door SR Media.  
Aan deze plattegrond kunnen geen rechten worden ontleend.

# GOOGLE MAPS







**makelaardij**  
**Reinette**

Raadhuisstraat 17  
9363 CB Marum  
0594-643034  
[info@makelaardijreinette.nl](mailto:info@makelaardijreinette.nl)